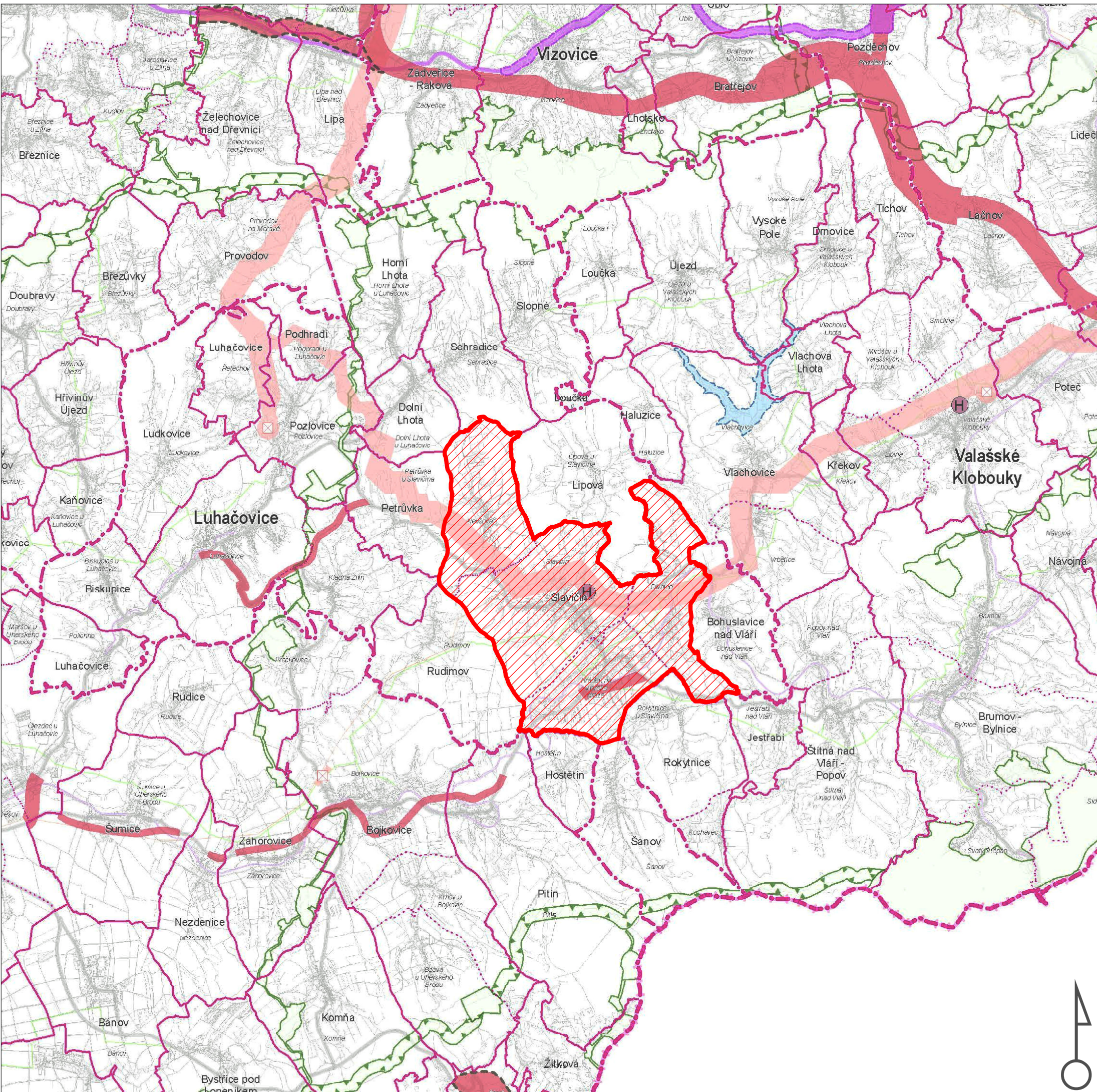




# Změna č. 3 Územního plánu Slavičín

## VÝKRES ŠIRŠÍCH VZTAHŮ



### LEGENDA

JEVY INFORMATIVNÍ		JEVY SCHVALOVANÉ	
STAV	DOPRAVA	NÁVRH	ÚZEMNÍ REZERVA
—	dálnice I. třídy, II. třídy	—	KORIDORY A PLOCHY DOPRAVNÍ INFRASTRUKTURY
—	silnice I. třídy, II. třídy	—	dálnice II. třídy, kapacitní silnice, silnice I. třídy, silnice II. třídy
—	železniční trať celostátní, regionální	—	železniční trať celostátní
TECHNICKÁ INFRASTRUKTURA		—	—
—	elektrické vedení ZVN, VVN	—	—
—	plynovod VVTL, VTL	—	—
HRANICE ÚZEMNÍCH JEDNOTEK		—	—
—	hranice státu	—	—
—	hranice kraje	—	—
NÁZEV		—	—
—	hranice a označení správního obvodu obce s rozšířenou působností	—	—
—	hranice a označení správního obvodu obce	—	—
—	hranice a označení katastrálního území	—	—
—	řešené území	—	—
		—	KORIDORY A PLOCHY TECHNICKÉ INFRASTRUKTURY
		—	elektrické vedení ZVN, VVN
		—	objekt na elektrické síti
		—	ÚZEMNÍ SYSTÉM EKOLOGICKÉ STABILITY (USES)
		—	nadregionální biocentrum a biokoridor
		—	regionální biocentrum a biokoridor
		—	ÚZEMÍ SPECIÁLNÍCH ZÁJMŮ
		—	území chráněné pro akumulaci povrchových vod

### PŘÍLOHA Č. 4

HLAVNÍ PROJEKTANT:	<b>STEMIO, a. s.</b> sídl: LAZARSKÁ 1718/3, 110 00 PRAHA 1 provozovna: J. STAŠÍ 165, 763 02 ZLÍN- MALENOVICE tel./fax: + 420 577 158 529 mobil: +420 731 653 834 email: zlin@stemio.cz	ČÍSLO PARÉ:	AUTORIZACE:
OBEC:	<b>Město SLAVIČÍN</b>	DATUM:	duben 2024
POŘIZOVATEL:	<b>MĚSTSKÝ ÚŘAD LUHAČOVICE</b> Odbor stavební	ČÍSLO ZAKÁZKY:	22_802
		HLAVNÍ ARCHITEKT:	Ing. arch. Vladimír Pokluda
		STUPEŇ:	DOKUMENTACE K OPAK. VEŘEJNÉMU PROJEDNÁNÍ
NÁZEV AKCE:	<b>ZMĚNA Č. 3 ÚZEMNÍHO PLÁNU SLAVIČÍN</b>		
OBSAH:	<b>VÝKRES ŠIRŠÍCH VZTAHŮ</b>	MĚŘÍTKO:	1:100 000
		ČÍSLO VÝKRESU:	II.B2

